



Dzięki zaawansowanej technologii **MAGIC HOME** w łatwy sposób można usunąć większość zabrudzeń.

INSTRUKCJA CZYSZCZENIA / CLEANING MANUAL

PLAMY LEPKIE / STICKY STAINS

ketchup, majonez, jogurt, sos itp.
ketchup, mayonnaise, yogurt, sauces etc.



Usunąć zabrudzenie przy użyciu łyżeczki: delikatnie, bez wgniatania i wcierania zabrudzenia w tkaninę.

Remove the stain with a spoon: carefully, without pressing in or rubbing the smear in the fabric.

Pozostałość skraplać wodą i odsącać papierowym ręcznikiem.*

Clean spilled liquid with a paper towel.*

Pozostawić do wyschnięcia.

Leave for drying.

* W przypadku uciążliwej plamy, ponownie namoczyć ją wodą i czyścić ściereczką z mikrofibry, używając szarego mydła. Następnie skraplać plamę wodą i odsącać do momentu całkowitego usunięcia mydła. Pozostawić tkaninę do wyschnięcia.

* In the case of problematic stains, soak the stain with water again and wipe with a microfibre cloth using pure soap until the stain is removed completely. Leave the material to dry.

GŁÓWNE CECHY / MAIN FEATURES

RALF TKANINA / WOVEN FABRIC



ŁATWE CZYSZCZENIE WODĄ / EASY WATER CLEANING

Struktura tkaniny pozwala na łatwe usuwanie plam za pomocą wody lub wody z mydłem. It allows to clean the stains easily with water or soapy water.



UTRUDNIONE WCHŁANIANIE PŁYNÓW / WATER REPELLENT

Tkanina utrudnia wchłanianie rozlanych substancji. Fabric does not assimilate the spilled substances.



DUŻA ODPORNOŚĆ NA ŚCIERANIE / ABRASION RESISTANCE

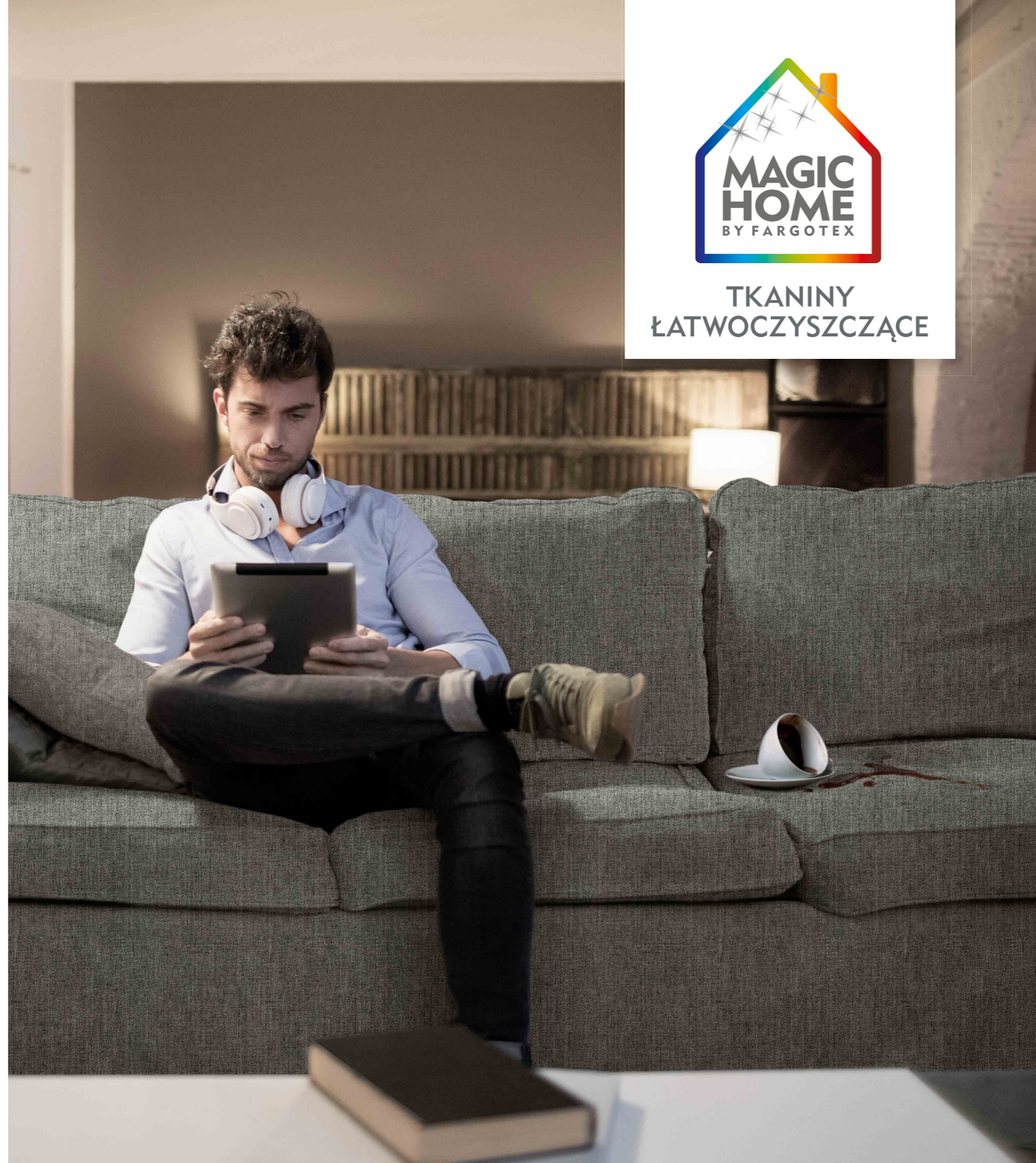
Test Martindale > 35 000 cykli. High resistance against abrasion with 35 000 and above.



ETYKIETA STANDARD 100 by OEKO-TEX® – SYMBOL NA KTÓRYM MOŻESZ POLEGAĆ / STANDARD 100 by OEKO-TEX® – A SYMBOL YOU CAN RELY ON

Wyroby ze znakiem: STANDARD 100 by OEKO-TEX® (IW 00070) zostały przebadane przez Instytut Włókiennictwa w Łodzi – niezależny instytut badawczy Stowarzyszenia OEKO-TEX® i są wolne od stężeń substancji szkodliwych.

Products with STANDARD 100 by OEKO-TEX® label (IW 00070) – were tested by Instytut Włókiennictwa in Łódź, an independent textile research institute of the OEKO-TEX® Association and are free of harmful concentrations of hazardous substances.



TKANINA ŁATWOCZYSZCZĄCA / EASY CLEANING FABRIC

RALF – SPECYFIKACJA TECHNICZNA / TECHNICAL SPECIFICATION

	RODZAJ TKANINY FABRIC TYPE	tkanina / woven fabric
	SKŁAD COMPOSITION	100% Polypropylene
	GRAMATURA WEIGHT	267 g/m ² ± 5-10%
	SZEROKOŚĆ WIDTH	141 cm ± 2,1 cm
	TEST MARTINDALE* MARTINDALE ABRASION*	> 35 000 cycles (category A)
	PRZESUWALNOŚĆ NITEK SEAM SLIPPAGE	warp 1-2 mm / weft 3-4 mm
	ODPORNOŚĆ NA TARCIE COLOUR FASTNESS TEST	dry 5 / wet 5 (category A)
	WYTRZYMAŁOŚĆ NA ROZDARCIE TEAR STRENGTH	warp 113 N / weft 125 N
	WYTRZYMAŁOŚĆ NA ROZCIĄGANIE TENSILE STRENGTH	warp 1153 N / weft 1435 N
	ODPORNOŚĆ WYBARWIEŃ NA ŚWIATŁO COLOUR FASTNESS TO LIGHT	5
	PILING PILLING	4/5
	ZASTOSOWANIE APPLICATION	
	CZYSZCZENIE CLEANING	

Dopuszcza się występowanie różnic odcieni pomiędzy poszczególnymi partiami produkcyjnymi. Colour shades may slightly vary from dye-lot to dye-lot.

*Test Martindale jest podstawowym sposobem badania odporności tkaniny na ścieranie. Wykonywany jest przy użyciu specjalnej maszyny, która pociera badaną tkaninę wełną, albo papierem ściernym pod znacznym naciskiem. W zależności od wymagań dotyczących wytrzymałości tkaniny, silne pocieranie może trwać bez przerwy przez kilka godzin lub dni. Wynik testu Martindale podawany jest zawsze w ilości suwów-cykli.

*The Martindale test is the basic method of testing the fabric's abrasion resistance. The test is performed using a special machine which rubs the tested fabric with wool or sand paper under significant pressure. Depending on the requirements regarding the fabric's resistance, intense rubbing may continue for several hours or days. Martindale test results are always quoted in the number of stroke-cycles.

MADE IN EUROPE

www.fargotex.pl



RALF

TKANINA / WOVEN FABRIC

RALF



RALF 01



RALF 02



RALF 03



RALF 04



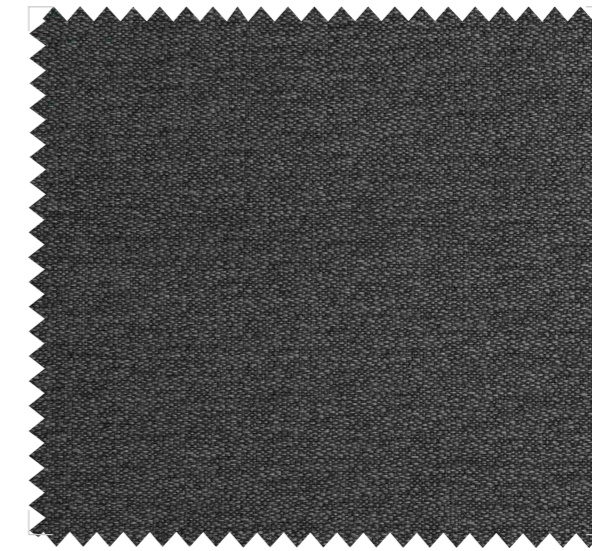
RALF 05



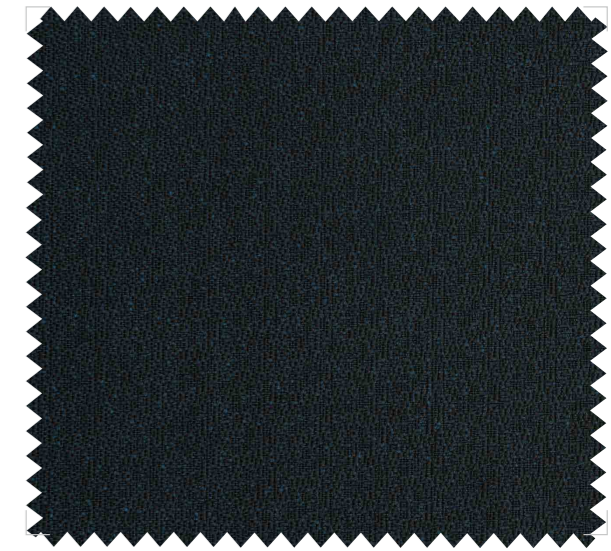
RALF 06



RALF 06



RALF 07



RALF 08



RALF 09



RALF 10